



BAUSHTELLÈ: WHAT DO YOU BELIEVE IN? ZÜRICH – BEOGRAD – PRISHTINË 13 JUL – 19 SEP 2015

Medienmitteilung

Zürich / Winterthur, 08. September 2015

Sechsstündige Performance im Fraumünster in Zürich

Zehn Wochen lang haben sich Künstler aus Kosovo, Serbien und der Schweiz mit der Frage „Woran glaubst du?“ auseinandergesetzt. Gestartet hat das Kunst- und Gesellschaftsprojekt Baushtellè in Zürich. Nun schliesst sich der Kreis: Am Samstag, 19. September 2015 von 17.00 bis 23.00 findet im Fraumünster die letzte von drei Performances statt.

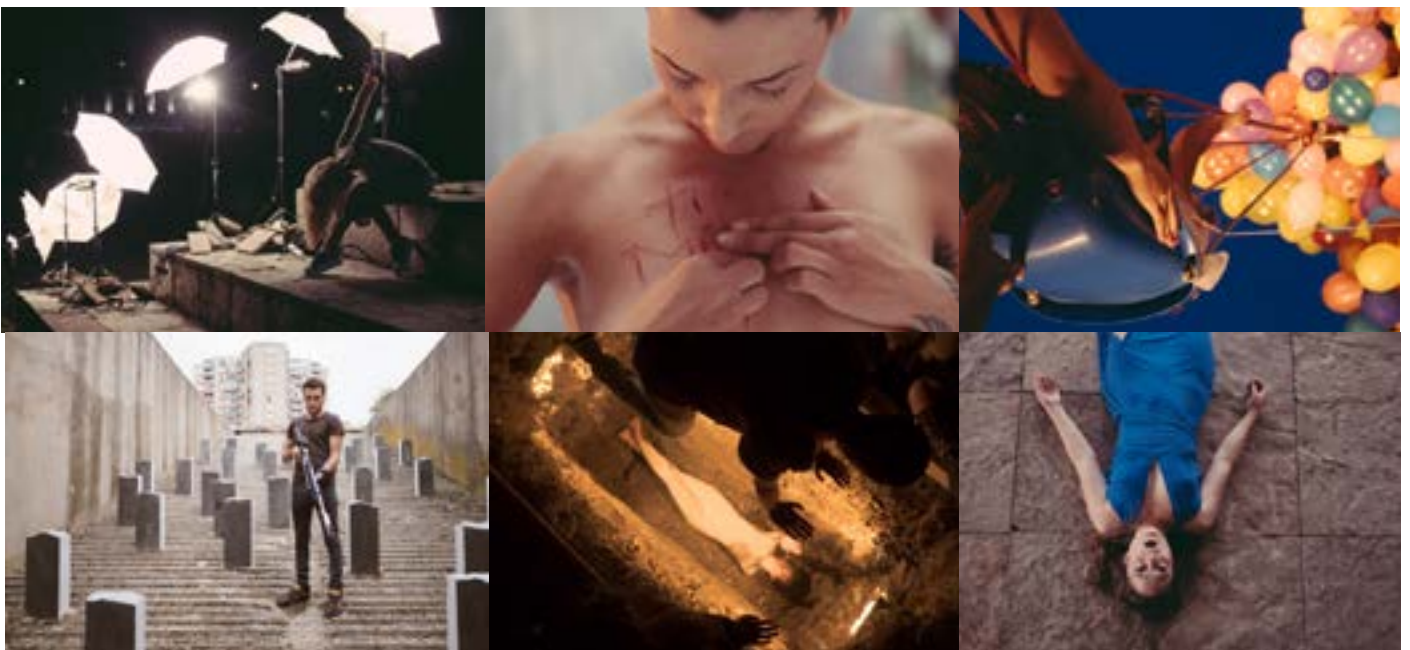
Nach den sechs Recherchewochen zur Frage „Woran glaubst du?“ in Zürich, Belgrad und Pristina und weiteren zwei Vorbereitungswochen in Pristina, fand in der Hauptstadt Kosovos die erste von drei Performances statt.

Zürich, Belgrad, Pristina - retour

Sechs Stunden lang verwandelte sich der Campus der Universität Pristina am Samstag, 5. September 2015 in ein Ort der Kunst. Ein Ort an dem 30 Künstler der Bevölkerung Pristinas ihre persönliche Antwort auf die Frage „Woran glaubst du?“ miterleben liessen.

Nun ist das Projekt Baushtellè bereits in Belgrad, wo die Künstler sich auf die nächste Performance am 12. September auf dem wohl bekanntesten Platz der Stadt, dem Kalemegdan, vorbereiten.

Schliesslich endet die Reise mit der finalen Performance in Zürich, dort, wo sie am 13. Juli 2015 begonnen hat: **Am Samstag 19. September 2015, 17.00 bis 23.00, im Fraumünster.**



Die Performance: Eine offene Frage, vielfältige Reaktionen

Die sechsstündige Performance ist gratis für alle Besucher und vereint Musik-, Ton-, Video und räumliche Installationen, Tanz, Performances, Skulpturen, Live-Musik, Video-Trails und vieles mehr. Die Künstler setzen sich dabei mit sehr unterschiedlichen Themen auseinander. So offen die Frage ist, so vielfältig sind die Reaktionen darauf. Es sind Themen wie die eigene Kindheit, der soziale Kontext in dem wir leben, aber auch die Bedeutung von Bewegung, Zeit, Raum, Geld oder Kommunikation.

Drei Beispiele

Philip Ortelli (Zürich // "Video For a Church - walk on a time line") nimmt die Besucher mit seinem Video, das auf dem Handy oder iPad abgespielt werden kann, auf eine zeitlich versetzte Reise durch das Fraumünster mit. Er macht dadurch die Parameter, welche uns die Realität als Wahrheit empfinden lassen, zum Material seiner Arbeit. „Mich interessiert: Wie künstlich können diese Parameter werden, ohne zur Fiktion zu mutieren?“, sagt Ortelli. „Es geht um die Hervorhebung haarscharfer Zwischenräume.“

Edona Vatoci (Pristina // „Plan B“) setzt sich mit ihrer Rolle als Frau in der (kosovarischen) Gesellschaft auseinander. Ihre Performance und Videoinstallationen werden umrahmt von einer Vagina-ähnlichen Box. Den Besuchern wird darin die Realität des traditionellen Lebens als Frau aufgezeigt. Dem setze ich meine Performance, eine radikale Auflehnung dieses Konzepts entgegen. Denn: „Ich glaube stark an die Gleichwertigkeit der Geschlechter“, so Vatoci.

Stefan Stojanovic (Belgrad // "Ouroboros"), schießt mit einer Waffe durch das Material Spiegel auf Besucher - oder je nach Perspektive auf sich selbst. Die daraus resultierende, kreative Kraft sieht er als Reflexionspunkt für seine Kindheit in einem kleinen, serbischen Dorf. „Ich bin mit dem Glauben aufgewachsen, dass Waffen Sicherheit bedeuten“, sagt Stojanovic.

Alle Künstler werden ab dem 15. September in Zürich sein. Es ist also möglich Interviews mit ihnen zu führen.

Weitere Informationen zum Kunst- und Gesellschaftsprojekt Baushtellë finden Sie auf www.baushtelle.org und auf Facebook (facebook.com/baushtelle). Bilder zum Download finden Sie unter: www.dropbox.com/sh/lx5czmx5p7jt17z/AADsDgqK02-IWNFBiDh33o5_a?dl=0

Für Auskünfte jeglicher Art stehe ich Ihnen jederzeit zur Verfügung. Gerne helfe ich Ihnen zudem bei Anfragen zu Film- und Tonaufnahmen sowie der Vermittlung von Interviews.

Da ich momentan mit dem Projekt in Belgrad weile, bin ich bis am Montag, 14. September telefonisch nicht erreichbar. Anfragen per E-Mail werden jedoch sofort beantwortet.

Kontakt

Anna Berger

Medien- und Öffentlichkeitsarbeit

BAUSHTELLË: BALKAN TEMPLE Produktion Crew Zürich

+41 76 462 06 09

anna.berger@baushtelle.org